



Assistant géologue en carothèque pour le projet Quévillon

Stage à Lebel-sur-Quévillon chez Osisko Mining
Félix Beaudoin



Objectif et nature du stage:
Assister le géologue et l'ingénieur en géologie dans ses travaux journaliers (description de la carotte, échantillonnage, prospection) ainsi que le technicien sur le terrain dans un contexte de définition du gisement

Lieu: Région de Lebel-sur-Quévillon (Osborne-Bell)

Durée du stage: 9 mai 2019 au 22 août 2019

Superviseur: Rose Anne Bouchard, ing., chargée de projet

Minière Osisko
Société d'exploration minière axée sur les métaux précieux au niveau canadien. Trois projets présentement en cours: Windfall, Urban Barry Greenfields et Quévillon. Les régions d'exploration sont situées entre Val-d'Or et Chibougamau (figure 1).

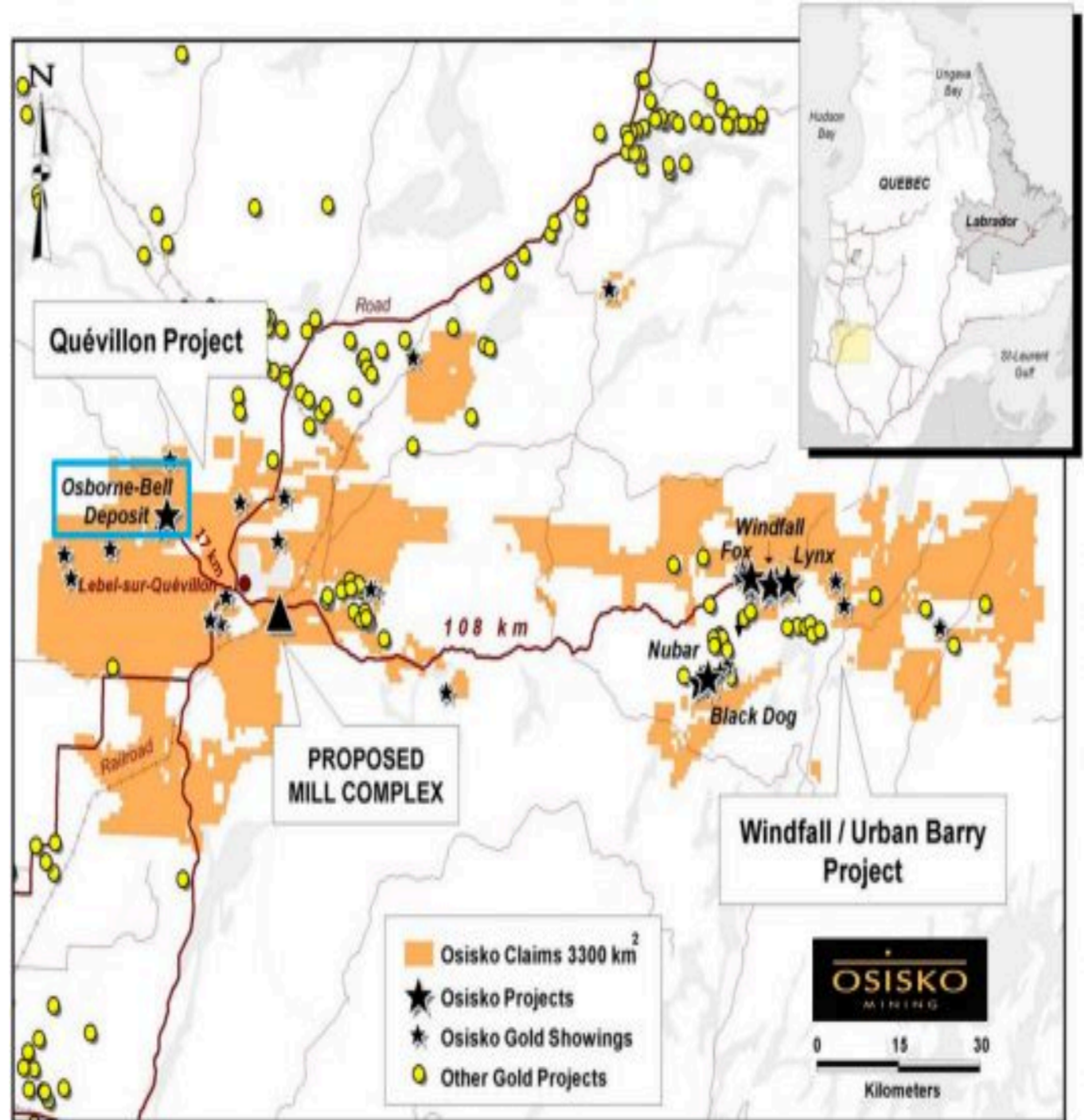


Figure 1: Étendue des projets d'Osisko
Source: <http://www.canadianminingjournal.com/news/gold-osisko-hits-2223-g-t-over-2-0-metres-at-windfall/>

Description du stage

Assistant au géologue ou ingénieur en géologie

- Traçage de l'orientation de la carotte
- Métrage
- Mesure du RQD (qualité de la roche)
- Mesure de la conductivité et du magnétisme (sonde MPP) (figure 4)
- Alignement de la foreuse
- Assistance sur le terrain lors de campagne de prospection

Assistant au technicien

- Préparation du terrain
- Inspection des foreuses
- Respect des normes environnementales
- Fermeture des trous de forage



Figure 4: Mesure à l'aide de la sonde MPP
Source: <https://www.gdminstrumentation.com/fr/mpp-sonde>

Développement et renforcement des compétences

- Travailler en équipe
- Développer son autonomie
- S'adapter à un milieu éloigné
- Assurer la santé et sécurité au travail
- Assurer le respect de l'environnement
- Apprendre divers concepts géologiques
- Travailler avec de nouveaux appareils

Projet Quévillon
Situé à 160 km de la ville de Val-d'Or, tout près de Lebel-sur-Quévillon
Couvre une superficie totale de 2244 km²
À l'étape de forage de définition sur le dépôt Osborne-Bell (figure 2)
Cibles de forage à 25 mètres d'intervalle
Gisement d'or à pyrite disséminée avec un caractère orogénique
Séquence volcanique favorable à la présence de SMV (figure 3)

Conclusion

Ce premier stage m'a permis d'approfondir les notions de géologie apprises à l'école à un niveau plus concret. J'ai aussi eu la chance d'observer le travail quotidien d'un géologue ou ingénieur en géologie, ainsi que le développement d'un projet à une étape de définition du gisement. Bref, toutes les compétences développées lors de cette expérience de travail me seront bénéfiques lors de mes prochaines sessions, stages et même dans mon futur emploi.



Zone de forage
Source: <https://www.mining.com/osisko-mining-owns-best-drill-intersection-2019/>

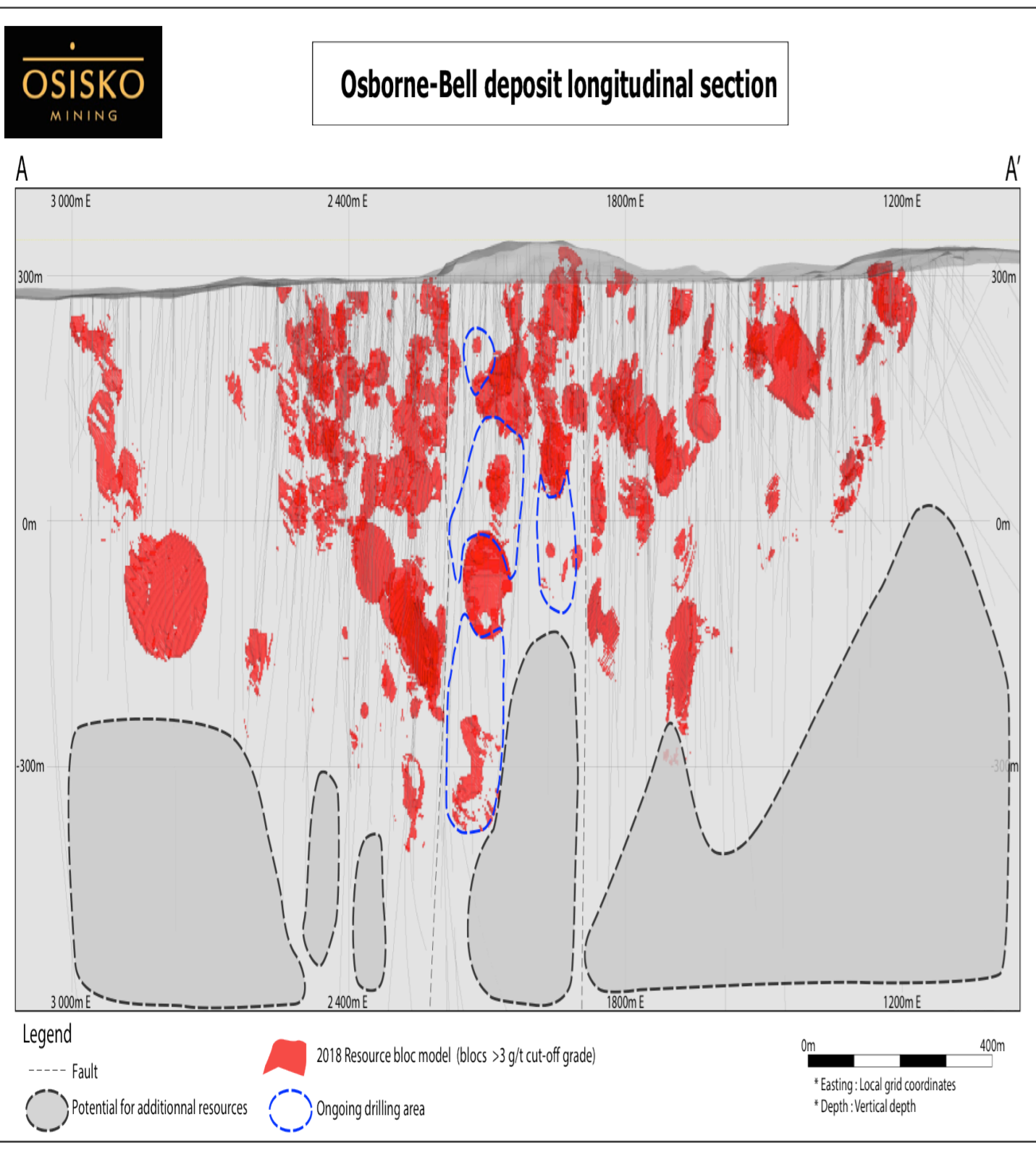


Figure 2: Forage dans la région Osborne-Bell
Source: <https://www.miniereosisko.com/projects/quevillon-1/>

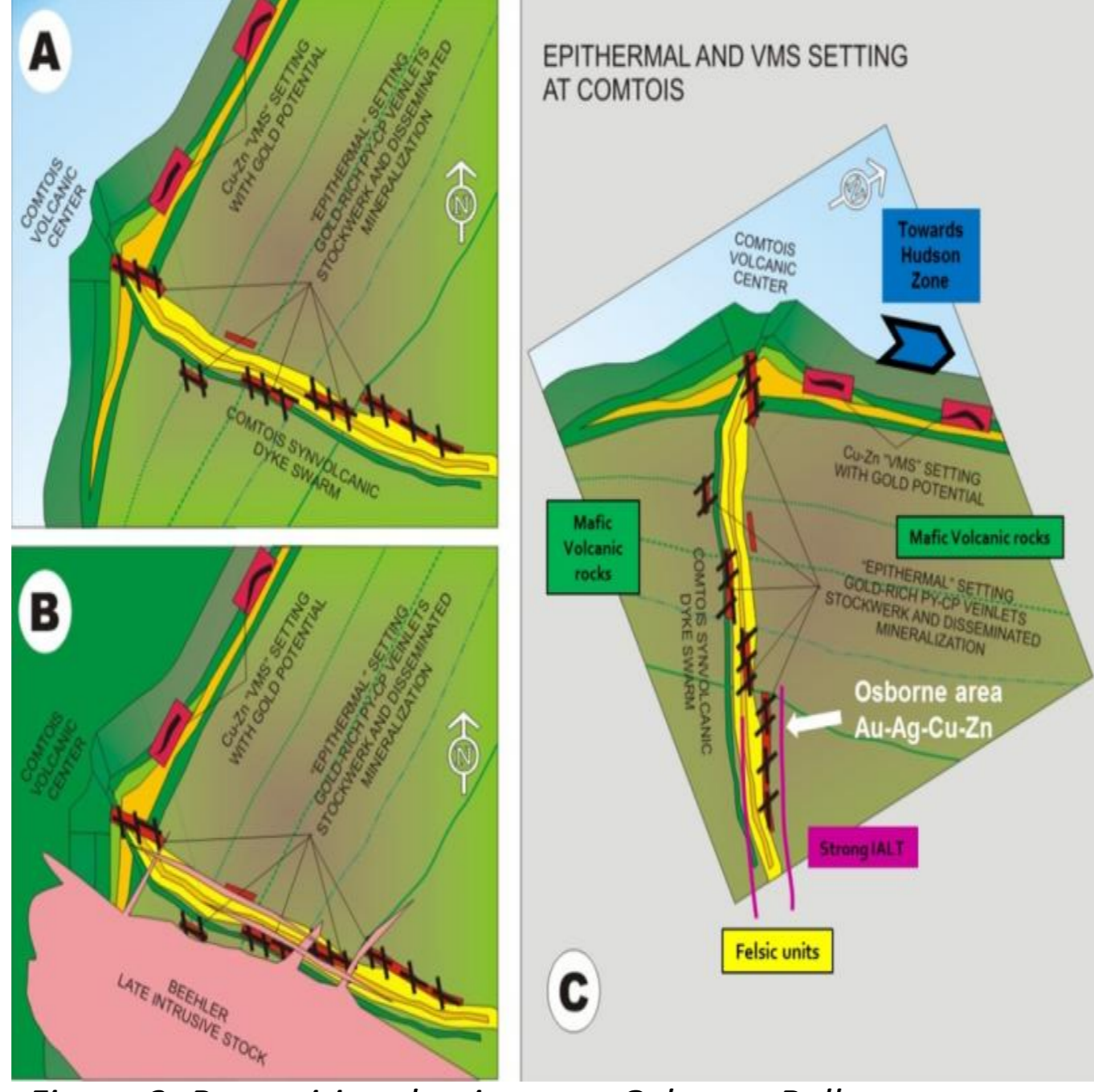


Figure 3: Proposition du gisement Osborne-Bell
Source: NI 43-101 TECHNICAL REPORT AND MINERAL RESOURCE ESTIMATE - OSBORNE-BELL DEPOSIT, QUÉVILLON PROPERTY

Remerciements
J'aimerais prendre le temps de remercier toute l'équipe du projet Quévillon sans qui cette expérience n'aurait été si enrichissante. Aussi, un énorme merci à Rose Anne Bouchard et Marie-Ève Lajoie pour leur confiance et encouragement tout au long du stage.